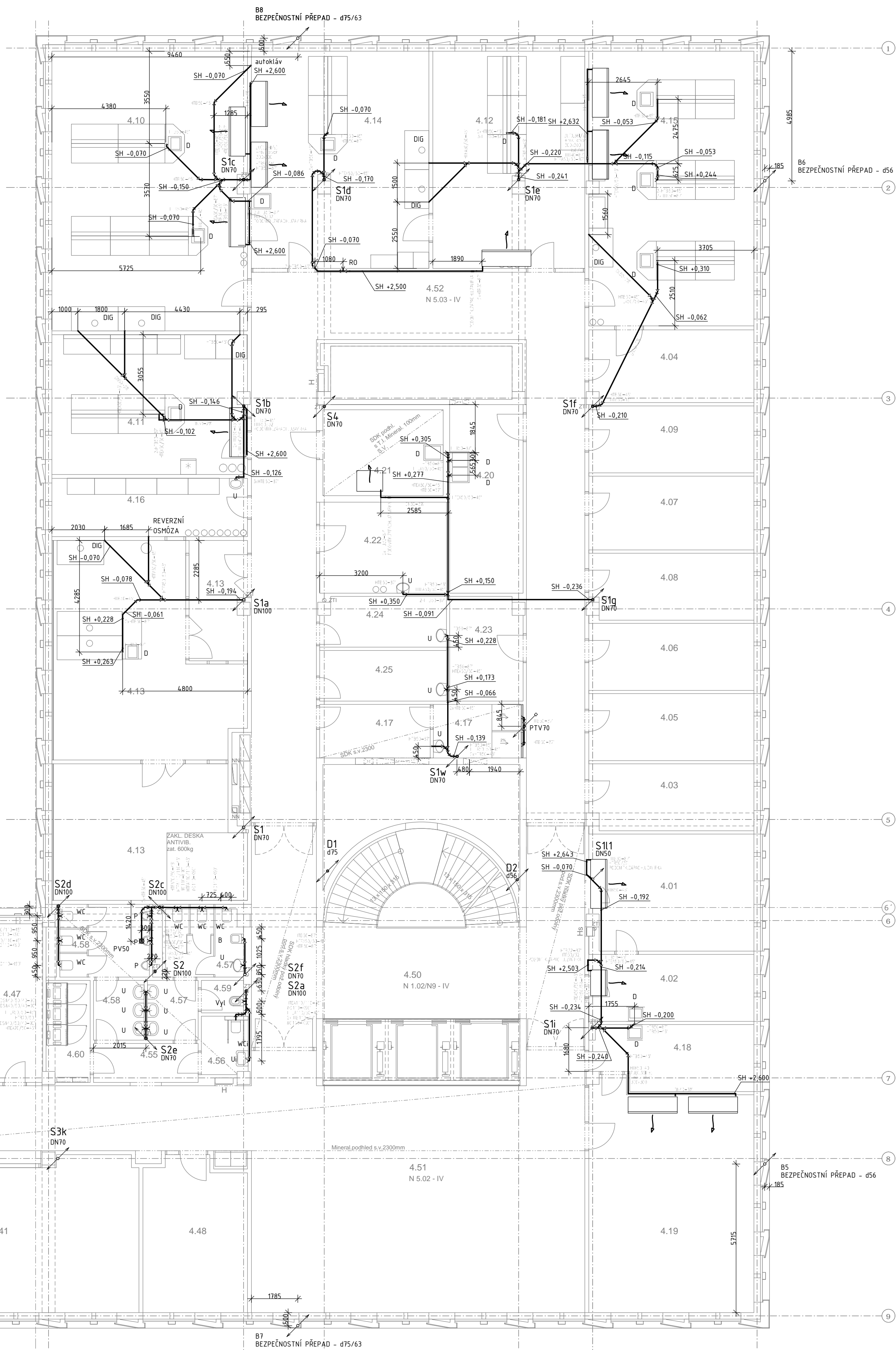


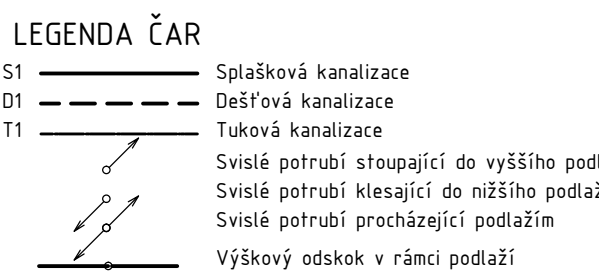
| TABULKA MÍSTNOSTÍ ANP | | | PLOCHA (m ²) | STŘOP | |
|-----------------------|--------------------------|---|-------------------------------------|------------------------------|-----------------|
| Č. | KOD | NÁZEV MÍSTNOSTI | | | |
| KATEGORIA BLOKOV | 4.01 | 1 KANCELAR - VEDOUČÍ MÍSTNOSTI | 28,0 | pohodlivý beton | |
| | 4.02 | 2 KANCELAR - SEKRETARIÁT | 16,3 | pohodlivý beton | |
| | 4.03 | 3 KANCELAR | 16,1 | pohodlivý beton | |
| | 4.04 | 4 KANCELAR | 17,8 | pohodlivý beton | |
| | 4.05 | 6 KANCELAR | 16,4 | pohodlivý beton | |
| | 4.06 | 7 KANCELAR TECHNICKO | 16,4 | pohodlivý beton | |
| | 4.07 | 8 KANCELAR - SKOTŘADNÍ | 18,0 | pohodlivý beton | |
| | 4.08 | 9 KANCELAR - SKOTŘADNÍ | 16,1 | pohodlivý beton | |
| | 4.09 | 10 KANCELAR - HODĚTOU PROFESOR | 16,4 | pohodlivý beton | |
| | 4.10 | 11 LABORÁTOR | 80,6 | pohodlivý beton | |
| | 4.11 | 12 LABORÁTOR FLUORESCENČNÍ MIKROSKOPIE | 40,2 | pohodlivý beton | |
| | 4.12 | 13 LABORÁTOR - OČOVÁNÍ KULTIVACÍ MÍSTNOST | 40,2 | pohodlivý beton | |
| | 4.13 | 14 LABORÁTOR MIKROFLUOVIDNÍ SYSTÉM | 100,2 | pohodlivý beton | |
| | 4.14 | 16 LABORÁTOR - PŘÍPRAVA VZORKU | 56,6 | pohodlivý beton | |
| | 4.15 | 17 LABORÁTOR NAKRČENÉHO SKLA A MATERIÁLU | 68,8 | pohodlivý beton | |
| | 4.16 | 18 SKLAD LABORATORNÍHO SKLA A MATERIÁLU | 16,8 | pohodlivý beton | |
| | 4.17 | 19 ŠATNA, SPRCHA ZAMĚSTNANCŮ | 15,9 | pohodlivý beton | |
| | 4.18 | 20 ČIŠTIVA KUCHYNĚ | 15,1 | pohodlivý beton | |
| | 4.19 | 21 ZÁŘEADKOVÁ MÍSTNOST | 54,2 | pohodlivý beton | |
| | 4.20 | SKLAD - CENTRÁLNÍ UKLADKOVÉ OPADU | 20,5 | pohodlivý beton | |
| | 4.21 | SKLAD - CHLÁZENÍ MÍSTNOST | 15,3 | pohodlivý beton | |
| | 4.22 | SKLAD - KULTIVACÍ MÍSTNOST | 77,1 | pohodlivý beton | |
| | 4.23 | SKLAD MATERIÁLU | 11,2 | pohodlivý beton | |
| | 4.24 | ŠATNA STUDENTŮ - MUŽI | pohodlivý beton | | |
| | 4.25 | ŠATNA STUDENTŮ - ŽENY | pohodlivý beton | | |
| | KATEGORIA GEODIE | 4.26 | KGEO 5 KANCELAR - PROFESOR, DOCENTI | 26,5 | pohodlivý beton |
| | | 4.27 | KGEO 7 KANCELAR - PROFESOR, DOCENTI | 26,7 | pohodlivý beton |
| | | 4.28 | KGEO 8 KANCELAR - PROFESOR, DOCENTI | 26,5 | pohodlivý beton |
| | | 4.29 | KGEO 9 KANCELAR | 27,8 | pohodlivý beton |
| | | 4.30 | KGEO 10 KANCELAR | 27,8 | pohodlivý beton |
| | | 4.31 | KGEO 11 KANCELAR | 25,4 | pohodlivý beton |
| | | 4.32 | KGEO 12 KANCELAR - EXTERNISTE | 26,5 | pohodlivý beton |
| | | 4.33 | KGEO 13 KANCELAR - TECHNICKO | 33,7 | pohodlivý beton |
| 4.34 | | KGEO 15 ZÁŘEADKOVÁ MÍSTNOST | 48,9 | pohodlivý beton | |
| 4.35 | | KGEO 16 LABORÁTOR FG | 51,5 | pohodlivý beton | |
| 4.36 | | KGEO 17 LABORÁTOR SG | 51,1 | pohodlivý beton | |
| 4.37 | | KGEO 18 LABORÁTOR SG | 58,7 | pohodlivý beton | |
| 4.38 | | KGEO 19 LABORÁTOR SG | 51,5 | pohodlivý beton | |
| 4.39 | | KGEO 20 LABORÁTOR TOXIKOLOGIE | 53,6 | pohodlivý beton | |
| 4.40 | | KGEO 21 LABORÁTOR KVALITATIVNÍ SYNTÉZ | 53,6 | pohodlivý beton | |
| 4.41 | | KGEO 22 LABORÁTOR - KABINET CR | 63,6 | pohodlivý beton | |
| 4.42 | | KGEO 23 MÍSTNOST PRO VIDEOKONFERENCE SE ZÁJEMÁKEM | 16,8 | pohodlivý beton | |
| 4.43 | | KGEO 26 SKLAD | 17,2 | pohodlivý beton | |
| 4.44 | | KGEO 27 SKLAD DŘEV | 17,2 | pohodlivý beton | |
| KOMUNIKACE, ZÁZEMÍ | | 4.45 | KGEO 28 SKLAD | 16,8 | pohodlivý beton |
| | 4.46 | KGEO 30 ČIŠTIVA KUCHYNĚ | 16,3 | pohodlivý beton | |
| | 4.47 | KGEO 31 SKLAD | 15,2 | pohodlivý beton | |
| | 4.48 | KGEO 33 ZÁŘEADKOVÁ MÍSTNOST | 23,0 | pohodlivý beton | |
| | 4.49 | KGEO 34 LABORÁTOR - GEOLOGICKÉ SBÍRKY | 26,6 | pohodlivý beton | |
| | 4.50 | KOM SCHODIŠTĚ-HLAVNÍ | 41,4 | stř. sml. omítka | |
| | 4.51 | KOM CHODBA | 111,9 | na 680 pát pod mírně podhled | |
| 4.52 | KOM CHODBA | 169,5 | SKK pát. stěna s x200mm, SKK hladký | | |
| 4.53 | KOM CHODBA | 200,7 | Mírně nad podhled s x200mm | | |
| 4.54 | KOM SCHODIŠTĚ-VEJDELEJŠÍ | 20,5 | | | |
| 4.55 | KOM CHODBA | | Mírně nad podhled s x200mm | | |
| 4.56 | KOM WC - ŽIP | | SKK pod. hladký s x200mm | | |
| 4.57 | KOM WC - ŽENY | 12,2 | SKK pod. hladký s x200mm | | |
| 4.58 | KOM WC - MUŽI | 12,2 | SKK pod. hladký s x200mm | | |
| 4.59 | KOM UKLIDOVÁ MÍSTNOST | | SKK pod. hladký s x200mm | | |
| 4.60 | KOM ROZVOJČNÁ SÍŤ | | pohodlivý beton | | |
| 4.61 | KOM CHODBA | | SKK pod. hladký s x200mm | | |
| 4.62 | KOM WC - MUŽI | | SKK pod. hladký s x200mm | | |
| 4.63 | KOM WC - ŽENY | | SKK pod. hladký s x200mm | | |
| 4.64 | KOM UKLIDOVÁ MÍSTNOST | | SKK pod. hladký s x200mm | | |
| | | | 2 438,8 | | |



LEGENDA – ZAŘIZOVACÍ PŘEDMĚTY

LEGENDA – POTRUBI

LEGENDA - ARMATURY KANALIZACE



| | |
|------------------|--------|
| ±0,000 = | 175,80 |
| Souřadný systém: | JTSK |
| Výškový systém: | BOK |

[illegible]